

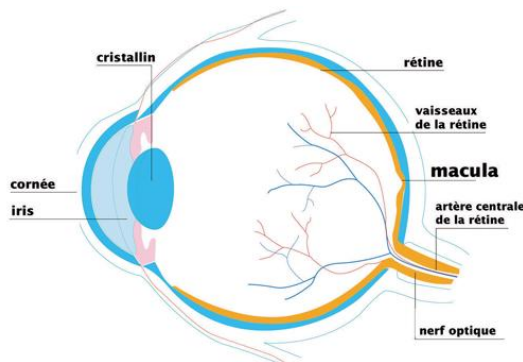
COMMUNIQUÉ

17 / 06 / 2016

JOURNEES NATIONALES DE LA MACULA

**Plus de 50 ans ? Le service d'ophtalmologie propose
le dépistage gratuit de la dégénérescence maculaire
le 27 juin à Poissy**

Les journées nationales de la macula (www.journees-macula.fr) sont organisées du lundi 27 juin au vendredi 1er juillet 2016. Le service d'ophtalmologie y participe et propose un dépistage gratuit le lundi 27 juin de 14h à 16h dans le hall de l'hôpital de Poissy.



La dégénérescence maculaire liée à l'âge (DMLA) est une altération de la macula pouvant avoir de lourdes conséquences au plan visuel ; elle peut apparaître après 50 ans.

Le terme macula, qui signifie « tache » en latin, désigne une zone de couleur jaune située au centre de la rétine, dont elle occupe 2 à 3% de la surface seulement. La macula joue un rôle essentiel dans la précision des gestes et des activités comme la lecture, la couture, la reconnaissance des détails et des visages,

la conduite automobile, la fixation du regard, etc.

La DMLA concerne un million de personnes en France. Si ses causes sont nombreuses, le premier facteur de risque reste l'âge avancé. Il n'est aujourd'hui pas possible de guérir la DMLA, mais il existe des traitements pour en ralentir l'évolution. L'adoption d'une bonne hygiène de vie (alimentation équilibrée, activité physique régulière, arrêt du tabac) reste le meilleur moyen de la prévenir.

Plusieurs ophtalmologistes seront présents le 27 et procéderont à un examen du fond de l'œil. Si les examens de dépistage révèlent des signes de DMLA, de maculopathie diabétique ou d'une autre maladie de la macula, un bilan plus approfondi sera programmé pour confirmer ou non ce diagnostic. Chaque personne dépistée recevra également des informations sur la pathologie concernée, ainsi que des conseils personnalisés et pourra poser des questions.



Le centre hospitalier intercommunal de Poissy-Saint-Germain-en-Laye (CHIPS) est un établissement public de référence dans le soin, l'enseignement et la recherche. L'établissement est organisé en neuf pôles d'activités spécialisés dans la prise en charge des personnes à tous les âges de la vie. Son activité est déployée dans les Yvelines sur deux sites hospitaliers principaux, à Poissy et à Saint-Germain-en-Laye, et sur des sites périphériques. Pour en savoir plus : www.chi-poissy-st-germain.fr

Suivez-nous sur Twitter : @hvidalis - @michael_galy
Contact presse : Hélène VIDALIS - Tél. 01 39 27 50 08