

Pr Djamel BENSMAIL

Médecine physique et de réadaptation (MPR)

Hôpital Raymond-Poincaré - AP-HP

djamel.bensmail@aphp.fr - 01 47 10 70 85

Dr Olivier HEINZLEF

Neurologie - CHI Poissy / Saint-Germain-en Laye (CHIPS)

ohainzlef@chi-poissy-st-germain.fr - 01 39 27 41 81

Valérie RÉVEILLON

Infirmière coordinatrice

Hôpital Raymond-Poincaré - AP-HP

valerie.reveillon@aphp.fr - 01 47 10 46 96

Marie BLANCHERE

Attachée de recherche clinique - CHIPS

marie.blanchere@gmail.com - 06 18 95 03 62

Corine REDELSPERGER

Secrétaire médicale - CHIPS

crc-sep.rpc-poissy@aphp.fr - 01 39 27 41 81

Moyens d'accès

TRAIN

« Paris - Saint Lazare »
Direction : Saint-Nom-La-Bretèche
Arrêt : Garches - Marnes la Coquette
puis bus n° 360 ou n° 460

BUS

- n° 460 : Boulogne Gambetta - Boulogne Pont de St-Cloud
Arrêt : Hôpital de Garches
- n° 360 : La Défense - Hôpital de Garches (terminus)
- n° 426 : Boulogne Pont-de-Sèvres Métro - La Celle
St-Cloud Gare SNCF - Arrêt : Hôpital de Garches

VOITURE

L'autoroute de l'Ouest (A13), sortie « Versailles Nord Vaucresson » puis direction
« Vaucresson - Garches ». D907 depuis le pont de St-Cloud via St-Cloud et Garches.

CRC SEP - ANTENNE GARCHES

Hôpital Raymond-Poincaré - AP-HP

104 boulevard Raymond-Poincaré

92380 Garches

Bâtiment Letulle - Porte 316

Moyens d'accès

TRAIN

RER A
Direction : Poissy
Arrêt : Poissy (terminus)

BUS

- n° 50 : Poissy La Coudraie • Poissy Gare (RER, SNCF)
Poissy Saint-Exupéry
- n° 51 : Poissy La Forêt • Poissy Gare (RER, SNCF)
Poissy Hôpital
- n° 52 : Poissy Saint Louis • Poissy Gare (RER, SNCF)
Poissy Hôpital

VOITURE

Accès par l'autoroute A13 (direction Rouen) puis l'A14 sortie 6b Poissy-La maladrerie.

CRC SEP - ANTENNE POISSY

Centre Hospitalier Intercommunal

Poissy/Saint-Germain-en-Laye

Site de Poissy

10, rue du Champ Gaillard - CS 73082

78303 Poissy Cedex



Centre Ressources & Compétences Sclérose en Plaques IDF Ouest

INFORMER

Présentation

Centre Ressources & Compétences Sclérose en Plaques Ile-de-France Ouest (CRC SEP)

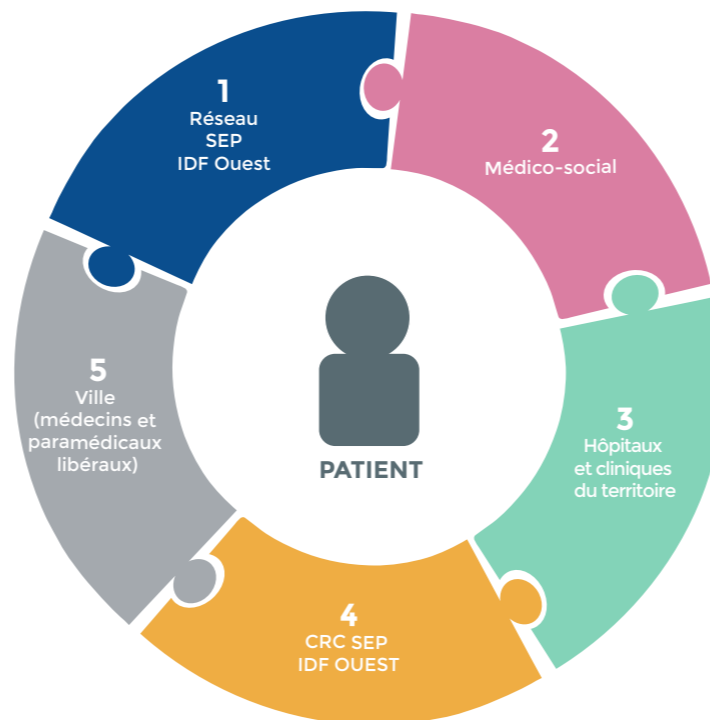
Définition

Le Centre Ressources et Compétences de la sclérose en plaques Ile-de-France Ouest a été labellisé le 23 Mars 2017 par l'Agence Régionale de Santé Ile-de-France (ARS IDF). Il s'appuie sur l'expertise de l'hôpital Raymond-Poincaré à Garches pour la rééducation (MPR) et de l'hôpital de Poissy pour la neurologie. Il permet l'élaboration de plans personnalisés de santé et intervient en complémentarité avec les réseaux sclérose en plaques Ile-de-France Ouest.

Missions

Le CRC SEP a pour but d'améliorer la prise en charge de personnes atteintes de Sclérose en Plaques avancée ou de cas complexes. Pour cela nous nous appuyons sur l'expertise de tous les acteurs impliqués dans la prise en charge médicale et médico-sociale. Le CRC a également pour objectif de promouvoir et développer la recherche clinique et l'innovation.

SCHÉMA DES ACTEURS CONCERNÉS DU CRC SEP



Objectifs

Coordonner et améliorer la prise en charge experte et personnalisée des patients sur le territoire.

- Renforcer la cohérence ville / hôpital
- Promouvoir une harmonisation des pratiques professionnelles.
- Développer la recherche clinique et l'innovation thérapeutique.

En pratique

Nous mettons en place des réunions de concertation (RCP), à visée diagnostique et de stratégie thérapeutique pour une prise en charge optimale du patient.

Nous proposons :

- un accès à une consultation experte et multidisciplinaire
- des journées de formation à destination des professionnels concernés
- un accès à des programmes d'éducation thérapeutique proposés par l'ensemble des acteurs du territoire (établissements hospitaliers, médico-sociaux ou réseau)
- un accès à des thérapies innovantes et à des programmes de recherche clinique

Nous répondons au cahier des charges du programme OFSEP (*Observatoire Français de la Sclérose en Plaques*) en alimentant la base de données EDMUS (*European Database for Multiple Sclerosis*).